

Teleféricos vaivenes

 ... a únicos.

 De bellos ...





La reina de los teleféricos



Como cliente de Doppelmayr/Garaventa se beneficia de la tecnología más avanzada de teleféricos. Ponemos los hitos para sistemas de transporte orientados hacia el futuro.

En la competición por la confianza de los clientes, la tecnología, la innovación y el rendimiento nos colocan en la cumbre del mercado mundial. Los teleféricos vaivenes de Doppelmayr/Garaventa ya existen desde 1908 (Wetterhornaufzug, Grindelwald/Suiza).

Se trata del medio de transporte idóneo: Los teleféricos vaivenes salvan valles, barrancos, ríos, glaciares y cualquier tipo de vericuerdo con facilidad y también convienen en el tráfico urbano. Permiten vanos de hasta 3 km. Los teleféricos vaivenes, una vista habitual sobre todo en el turismo de invierno, ya también son imprescindibles como medio de transporte público urbano en las ciudades y aglomeraciones y constituyen un factor de marketing considerable para cualquier empresa de teleféricos.

➤ Expertos en la construcción de teleféricos vaivenes desde hace más de 100 años

Breve explicación del sistema

En caso del teleférico vaivén clásico, uno o dos vehículos consistentes del mecanismo de traslación, la suspensión y la cabina circulan entre las estaciones en un recorrido de vaivén. El cable tractor los mueve en uno o dos cables portadores. Habitualmente éstos están anclados fijamente en la estación superior, se llevan sobre zapatas de cable en las torres del recorrido y en la estación inferior o están anclados fijamente o tensados mediante pesos. Los mecanismos de traslación de los vehículos que circulan en los cables portadores están unidos entre sí mediante el cable tractor superior e inferior. En una de las estacio-

nes dicho cable pasa por el accionamiento, mientras que en la otra estación se le aplica la carga de un peso tensor para alcanzar la tensión básica necesaria.

Aparte de esta construcción más frecuente, Doppelmayr/Garaventa también les ofrece construcciones especiales: Versiones con sólo un carril o accionamiento de ginchos y otros detalles según sus deseos y necesidades no constituyen problema alguno. Según el tamaño de la cabina (de seis a 200 personas), la velocidad (hasta 12 m/s) y la longitud del trazado, la capacidad de transporte de los teleféricos vaivenes varía entre 500 y 2.000 personas por hora.

Potentes y fiables



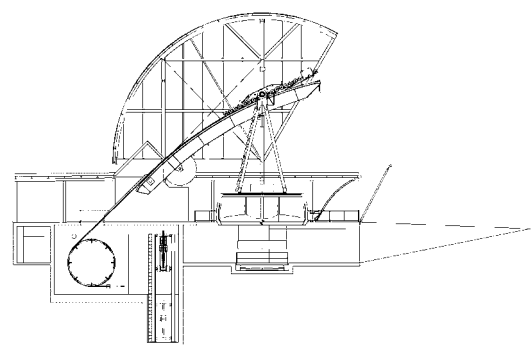


**JACKSON
HOLE**



Las estaciones – bien pensadas hasta el último rincón

Los volantes de accionamiento y volantes de retorno, engranajes, frenos de servicio y de seguridad, acoplamientos, el accionamiento auxiliar y de emergencia, los volantes de reenvío, los pesos para tensar los cables portadores y tractores, los bolardos del cable portador – todos estos son componentes importantes que hay que ubicar en las estaciones. ¿O acaso hace falta montar andenes móviles por razones de espacio? Esas son precisamente las situaciones en las que hacen falta la experiencia de muchos años y los conocimientos de Doppelmayr/Garaventa. A sabiendas de las distintas normativas y los estándares relevantes (CEN, ANSI, Directiva de Teleféricos de la UE 2000/9/CE etc.) se elabora e implementa el concepto idóneo junto al cliente – incluyendo soluciones fuera de lo habitual.



Hitos

- **2004** Scenic Skyway, Katoomba, Australia – suelo de vidrio transparente, un vehículo para 84 personas
- **2006** Marquam Hill, Portland, Oregón, EE.UU. – 78 personas/cabina
- **2006** Ahornbahn, Mayrhofen, Austria – el mayor teleférico vaivén de Austria con dos cabinas de 160 personas cada una
- **2008** Jackson Hole Tram, Wyoming, EE.UU. – 100 personas/cabina con sistema de evacuación integrado (no requiere teleférico de evacuación)
- **2010** Halidzor – Tatev, Ereván, Armenia – 25 personas/cabina y el teleférico vaivén más largo del mundo de un solo tramo
- **2012** Stanserhorn, Suiza – primer teleférico descapotable Cabrio®

 Estaciones para cualquier necesidad

Característicos y prácticos

Los vehículos – habitualmente dos, en casos excepcionales uno sólo – marcan el aspecto del teleférico vaivén. Según las necesidades y los deseos del cliente las cabinas están disponibles en los diseños y tamaños más diversos.

Las suspensiones de chapa de acero soldada están conectadas a los mecanismos de traslación. Éstos se mueven en los cables portadores con sus poleas (de seis a 32 poleas por mecanismo según el tamaño

del teleférico) y según la ejecución del teleférico están equipados con frenos de emergencia. Si la tensión del cable tractor disminuye se aprietan a los cables portadores automáticamente parando los vehículos de forma segura. Una gran ventaja del teleférico vaivén es la posibilidad del transporte de materiales, ya sea en la cabina o colgados debajo de la misma.

Los vehículos como atractivo



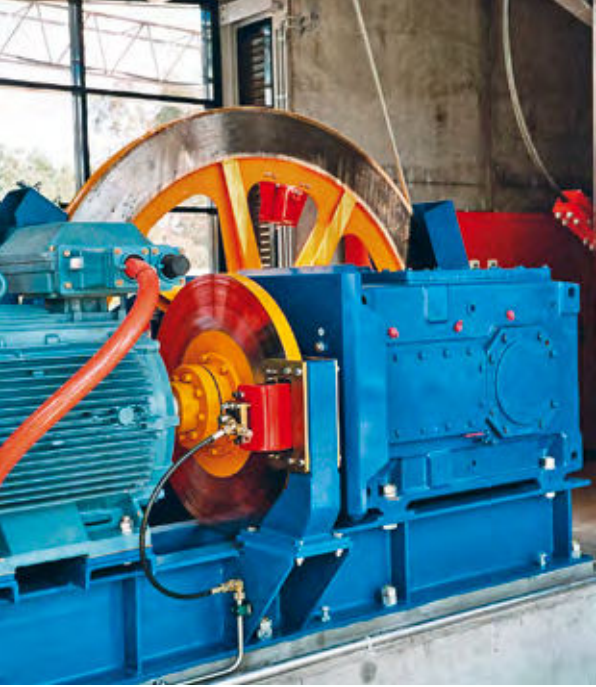


Seguridad en todo el recorrido



Los teleféricos y con ellos los teleféricos vaivenes están entre los medios de transporte más seguros. Para ello disponen de los dispositivos de seguridad más diversos. Mediante accionamientos auxiliares o de emergencia hidrostáticos, las cabinas pueden volver a las estaciones de forma segura en caso de avería, p.ej. cuando haya un apagón. Si el teleférico está bloqueado se trata de evacuar a los pasajeros de las cabinas. Esto puede llevarse a cabo mediante los dispositivos de salvamento montados en las cabinas.

En caso de buen tiempo también existe la posibilidad de trasladar a los pasajeros al suelo de forma segura por helicóptero con cabina de salvamento. Si las distancias al suelo son demasiado grandes para el salvamento vertical se utiliza un teleférico de evacuación independiente. El concepto innovador de "evacuación del teleférico" garantiza que los vehículos vuelven a la estación mediante distintas medidas sustitutorias.



Resumen de lo más importante

- capacidad de transporte de hasta 2.000 p/h
- posibilidad de vanos de hasta 3 km
- aplicable en terreno escarpado
- alta rentabilidad gracias al transporte combinado de personas y materiales
- aspecto agradable a la vista gracias al diseño moderno y los materiales de alta calidad como instrumento de marketing
- sistema de teleféricos con un potencial de futuro enorme



402/esp/gama/bb/092013/500

Doppelmayr Seilbahnen GmbH
Rickenbacherstraße 8–10, Postfach 20
6922 Wolfurt / Austria
T +43 5574 604, F +43 5574 75590
dm@doppelmayr.com, www.doppelmayr.com

Garaventa AG
Tennmattstrasse 15
6410 Goldau / Suiza
T +41 41 859 1111, F +41 41 859 1100
contact@garaventa.com, www.garaventa.com